

## Coffee Corner

Der Coffee Corner ist das Multifunktions-Gerät schlechthin für die Gemeinschaftsverpflegung. Es vereint 4 leistungsfähige Anwendungen in einem einzigen Gerät:

- 1) Anschluss einer beliebigen Kaffeemaschine und Bezahlung mittels Badge oder EFT
- 2) Anschluss eines Kühlschranks oder Automaten
- 3) Nano Market: Selbstbedienung ausgelegter Produkte
- 4) Aufladen Ihres Mitarbeiter Ausweises mit Kredit – und Debitkarten

Die verschiedenen Anwendungen können genutzt werden – Sie bezahlen nur das, was Sie effektiv nutzen (pay per use).

Der Coffee Corner ist ein einzigartiges Konzept für das New-Vending. Mit einem Gerät können so viele Funktionen ausgeführt werden, wie nie zuvor. Das Gerät ist das zentrale Steuergerät für drei komplett verschiedene Verkaufspunkte im Corner.

Damit steigern Sie den Umsatz durch starke Erweiterung des Produkte Sortiments.

Nebst Kaffee können passende Produkte angeboten werden, die entweder aus dem Kühlschrank entnommen werden oder aus beigeestellten Regalen.



### Verschiedene POS – ein zentrales Zahlterminal

Alle Produkte können bequem bargeldlos bezahlt werden. Dazu stehen mehrere Möglichkeiten offen, die sich perfekt in das vorhandene Umfeld integrieren.

#### Kaffeemaschine:

Sie wählen den Kaffee an der Table Top Kaffeemaschine und bezahlen Cashless. Damit entfällt ein separat installiertes Bezahlssystem. MDB und CCI Schnittstelle sind integrierbar.

#### Kühlschrank:

Sie wählen das gewünschte Produkt auf dem Touch Screen des Coffee Corners. Mit der Bezahlung entriegelt sich der Kühlschrank und Sie entnehmen das Produkt.

#### Selbstbedienung:

Eine Anzahl frei zugänglicher Artikel wie Früchte oder Snacks können als Self-Service dazu gekauft werden. Wählen Sie das gewünschte Produkt im Coffee Corner-Touchscreen und bezahlen Sie ebenfalls bargeldlos.



## Zahlungsmethoden

Der Coffee Corner unterstützt verschiedene Zahlungsmethoden, die sich perfekt in bestehende Lösungen einfügen

- Bestehender Chip: Benutzen Sie die bereits vorhandene Zahlungsart. Die bestehende Leser Technologie kann einfach in das Gerät integriert werden
- Bestehender Mitarbeiter Ausweis: Der Ausweis für Zutritt und Zeiterfassung kann auch für die Bezahlung benutzt werden. Dazu wird entweder ein Portemonnaie auf den Chip codiert oder ein online Debitverfahren mit zentralem Server angewendet.
- Debit- und Kreditkarten EFT: Verwendung der gängigen Karten sowie Apple Pay, Google Pay etc.
- Kreditlösung closed loop: Der vorhandene Ausweis wird dazu benutzt, den Mitarbeiter zu identifizieren, so dass die Bezahlung über die Lohn- und Gehaltsabrechnung abgewickelt wird.
- Mobile closed loop: Das System ist für die Bezahlung mit Handy vorbereitet.

Bestellkoordinaten:

Art.Nr.: CC.10.120.00

Bezeichnung: Coffee Corner RFID EFT  
Coffee Corner Legic/ Mifare/Mobile  
mit Paytec Terminal

CC.10.110.00

Coffee Corner RFID EFT  
Coffee Corner Legic/ Mifare/Mobile  
ohne Paytec Terminal



**HUG-WITSCHI AG**  
ELECTRONIC ENGINEERING

Auriedstrasse 10 - CH-3178 Bödingen  
phone +41 (0) 31 740 44 44 - fax +41 (0) 31 740 44 45  
info@hugwi.ch - [www.payment-technology.com](http://www.payment-technology.com)

# Compact Loader

take off to a new horizon



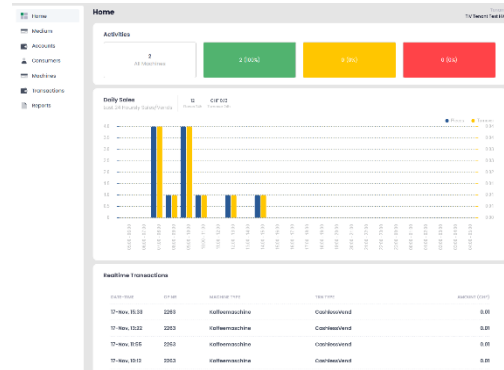
Selbstverständlich liefern wir auch neue RFID Keycards oder virtuelle Transponder auf dem Mobile Phone für Ihre individuelle Closed Loop Wünsche.

## Vorteile

Der Coffee Corner ist das Einstiegsgerät zum Micro Market und damit bei Ihren Kunden der Türöffner für das integrierte Vending und Retailgeschäft.

Durch die bekannte DIVA2 Technologie ist das System sehr einfach zu beherrschen und ergänzt das traditionelle Vending in perfekter Weise. Der Coffee Corner ist kein Fremdkörper in der Automaten Technik, es braucht deshalb keine Spezialisten zum Betrieb des Systems.

Dank eingebautem DIVA2 Controller werden bestehende Abrechnungslösungen unterstützt und Anbindungen an Kassen über das Netzwerk sind möglich. Eine Anbindung an die hauseigene Cloud Lösung TIV ist noch einfacher, da keine lokale Installation notwendig ist. TIV bietet umfassendes Berichtswesen und die perfekte Kontrolle Ihrer Bezahlanwendung.



Per integrierter Fernwartung wird das Gerät überwacht und Software Updates oder Konfigurationsänderungen können aufgespielt werden, ohne vor Ort zu sein.

- Einstiegsmodell zu Micro Markets im unteren und mittleren Preis-Segment
- Ideale Ergänzung zu bestehenden Vending Automaten
- Unterstützung von bestehendem closed loop Zahlungssystem sowie den gängigen EFT Terminals auf dem Markt
- Intuitive Bedienung über farbiges 7" Touch Tablet.
- Mehrsprachige Benutzerführung (DE, FR, EN, IT, ESP)
- Vielseitige Daten- und Abrechnungsschnittstellen. Passt ideal in Anlagen, welche mit DIVA ausgerüstet sind (Vernetzung, Abrechnung)
- Telemetrie über LAN und GSM (LTE): SW Updates, Abrechnung und Unterhalt
- Best-In-Class Preis/ Leistungsverhältnis

## Aufwerten Chip

- Laden von Datenträgern aller Zahlungssysteme via Kredit- und Debitkarten mit gleicher Funktionalität wie Compact Loader EFT
- Alternative Aufwertung via Webload /App (TIV)

## Abrechnung

Das Gerät unterstützt die Abrechnungsformate Summen (EVADTS) und Einzeltransaktionen.

- Ausgabe Summen Abrechnung (EVADTS) auf NFC, IrDA oder Netzwerk
- Automatische Daten Übermittlung der Abrechnung via Cloud Server - eMail mit pdf Anhang - direkt in bestehende Vending Abrechnungssoftware (Vendidata, Digisoft u.a.)
- Anbindung an TIV (Totally Integrated Vending) Cloud Backoffice für flexibles Berichtswesen
- Online und offline Anbindung an Third Party Backoffice Systeme via Spider (online/offline)

**DIVA Abrechnung OP-Nummer 2260**  
Projekt spezifischer Text aus Konfiguration  
Abrechnungsnummer 3 von 18.01.2017 bis 18.01.2017

BARGELDBESTAND		UMSÄTZE ZAHLUNGSSYSTEME		GESAMTUMSÄTZE (SRIT INT)	
Kassensumme	0,00	Umsatz Bar		Gesamtumsatz Automaten	
Tubenstand		Umsatz Bargeldlos		Gesamtumsatz Debitkassen	
Nutzenstand	40,00	Umsatz Aufbaur	40,00	Gesamtumsatz Kassen	100,00
Auszahl. Finanzkassen		Umsatz Subventionen		Gesamtumsatz Subventionen	
Stand Wertloken		Umsatz Bonus		Gesamtumsatz Bonus	
		Umsatz Pfandrückgabe		Total verkaufte Einheiten	
		Umsatz Token			

NOTENBERICHT			
Nr.	Notenbetrag	Anzahl	Summe
0	5,00	4	20,00
1	10,00	2	20,00
2	10,00	0	0,00
Summe		6	40,00
DIVA Summe		6	40,00

Abb. 1: Beispiel Abrechnung per Mail

Bestellkoordinaten:

Art.Nr.: CC.10.220.01      CC.10.210.01  
Bezeichnung: Coffee Corner MDB EFT      Coffee Corner MDB EFT  
Coffee Corner MDB mit      Coffee Corner MDB ohne  
Terminal      Terminal



Auriedstrasse 10 - CH-3178 Bödingen  
phone +41 (0) 31 740 44 44 - fax +41 (0) 31 740 44 45  
info@hugwi.ch - [www.payment-technology.com](http://www.payment-technology.com)

# Compact Loader

take off to a new horizon



## EFT Terminal

Paytec UPT1000 Contact+Contactless und PIN on Glass (CH: Maestro, alle Kreditkarten, Postfinance, Lunch Check), Ingenico self Linie, CCV inSync, Feig, Nayax ONYX, WiPay (MDB+)

Bei Vernetzung per LAN erkundigen Sie sich nach den Ports, die verfügbar sein müssen (Terminal und Karten abhängig)

## Fernwartung

- Netzwerk Anschluss über LAN oder GSM (Router standardmässig integriert)
- Remote Zugriff zur Fehlerdiagnose oder Anpassung von Einstellungen
- SpiderCloudServices: Telemetrie System für
  - Abrechnung EVADTS, Echtzeit Transaktionen,
  - Firmware Update für DIVA System, RFID OS, Display UX
  - Fehler und Transaktions-Log

## Technische Daten

Material:	1 mm Stahlblech
Gewicht:	ca.8 kg
Türe, Schloss:	Einfachschiessung
Farbe:	Anthrazit
Spannungsversorgung:	Via Kaffeemaschine (MDB, CCI)
Kreditkarten Terminal:	CH: Paytec UPT1000, Ingenico self Andere Länder: Terminal durch Händler verbaut
Controller:	LeX2i oder DIVA2 Base
Router:	Teltonika RU951: 4xLAN, GSM LTE, Wlan
Netzwerk WAN:	LAN, GSM 4G, Wlan. Ports: 80, 13000 (Spider Backoffice), EFT: Terminal Hersteller fragen
Zahlungssystem:	- Legic/ Mifare/ Mobile direkt integriert - optional: MDB Kartenleser
Display:	Industrie 7" LCD Tablet mit Android 11, 1024x600
Diebstahlschutz:	Kensington
Abmessungen:	320 x 290 x 200 mm (B x H x T)

## Artikel

Legende: „ohne“ = Auslieferung ohne diese Einheit, der Kunde baut selbst ein

### Hardware (Kauf):

Artikel	Bezeichnung	Zusatz	RFID Leser	EFT Terminal
CC.10.120.00	Coffee Corner RFID EFT	Corner Legic/ Mifare/ Mobile mit EFT Terminal Paytec	Dragon	Paytec
CC.10.210.01	Coffee Corner MDB EFT	Corner MDB ohne EFT Terminal	MDB	ohne
CC.10.220.01	Coffee Corner MDB EFT	Corner MDB mit EFT Terminal Paytec	MDB	Paytec
CC.10.110.10	Coffee Corner RFID EFT	Corner Legic/ Mifare/ Mobile ohne EFT Terminal	Dragon	ohne
CC.10.100.00	Coffee Corner RFID	Corner Legic/ Mifare/ Mobile	Dragon	-
CC.10.004.11	Wandkit	Zu Compact Loader Desk	-	-

Weitere Kombinationen auf Anfrage

Bestellkoordinaten:

Art.Nr.: CC.10.220.01  
Bezeichnung: Coffee Corner MDB EFT  
Coffee Corner MDB mit Terminal

CC.10.210.01  
Coffee Corner MDB EFT  
Coffee Corner MDB ohne Terminal



**HUG-WITSCHI AG**  
ELECTRONIC ENGINEERING

Auriedstrasse 10 - CH-3178 Bödingen  
phone +41 (0) 31 740 44 44 - fax +41 (0) 31 740 44 45  
info@hugwi.ch - [www.payment-technology.com](http://www.payment-technology.com)

# Compact Loader

take off to a new horizon



## Dienste (Miete):

Artikel	Bezeichnung	Beschreibung
CC.10.080.01	Coffee Corner Dienst Aufwerten	Funktion Badge laden via EFT Terminal
CC.10.080.02	Coffee Corner Dienst Zahlungssystem	Verwenden von Badge und EFT zum Zahlen an Kaffeemaschine
CC.10.080.03	Coffee Corner Dienst Kühlschrank	Steuerung Türschloss des angeschlossenen Kühlschranks oder Produktausgabe per Remote Dispense (MDB)
CC.10.080.04	Coffee Corner Dienst Selbstbedienung	Verkauf von frei zugänglichen Produkten

Verrechnung quartalsweise zum voraus

## Optionen

- HW.49.060.01 Wartung Compact Loader EFT light
- NU.01.070.01 TIV Projektinitialisierung
- D2.51.000.01 IR Exe s7.3
- HW.49.080.20 Spicls EVADTS Dienst monatlich
- HW.49.080.21 Spicls Abrechnung per Mail (3)
- HW.49.080.12 Spicls LOGS Dienst, einmalige Aufschaltgebühr

### Bestellkoordinaten:

Art.Nr.: CC.10.220.01  
Bezeichnung: Coffee Corner MDB EFT  
Coffee Corner MDB mit Terminal

CC.10.210.01  
Coffee Corner MDB EFT  
Coffee Corner MDB ohne Terminal



**HUG-WITSCHI AG**  
ELECTRONIC ENGINEERING

Auriedstrasse 10 - CH-3178 Böisingen  
phone +41 (0) 31 740 44 44 - fax +41 (0) 31 740 44 45  
info@hugwi.ch - [www.payment-technology.com](http://www.payment-technology.com)